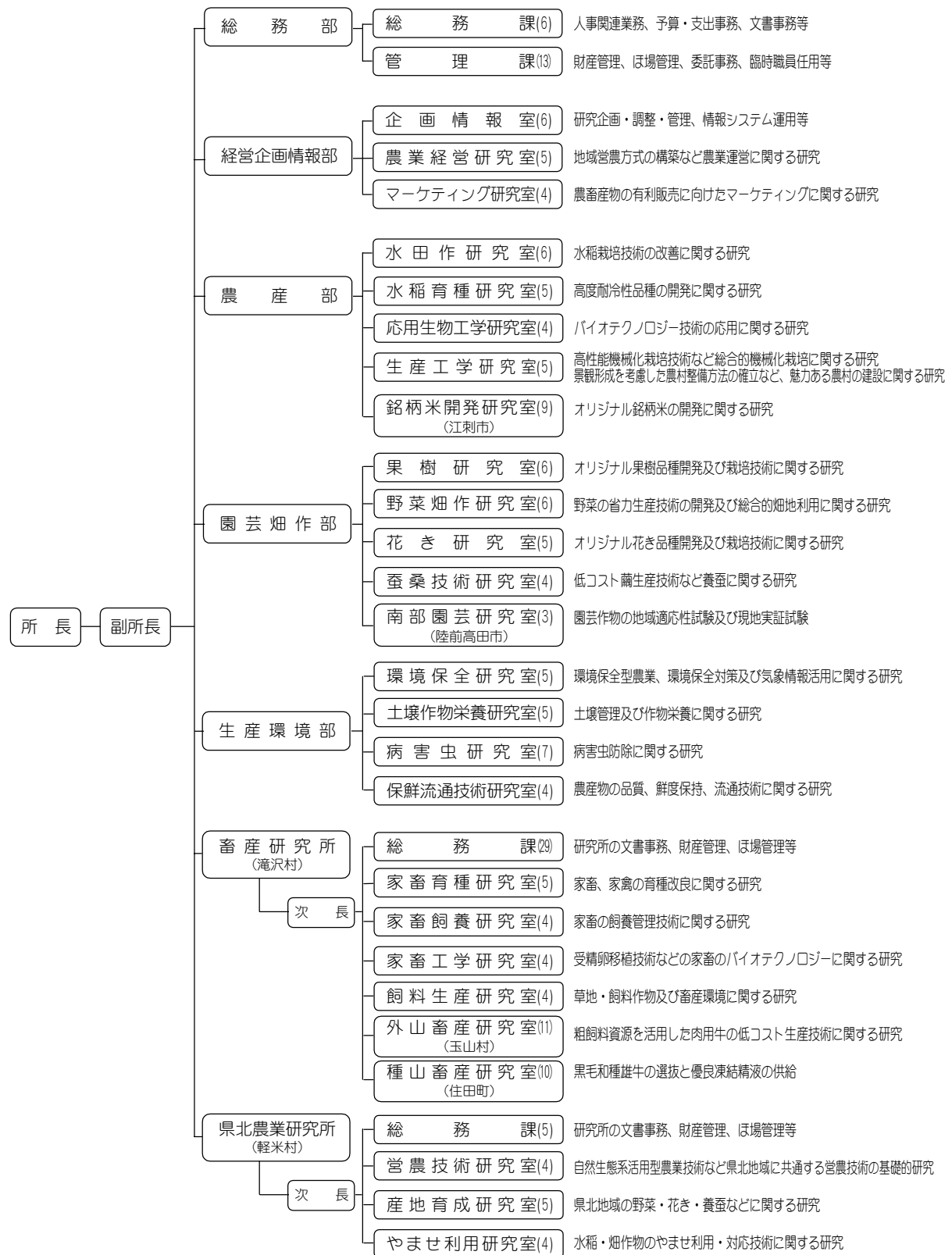


図1 研究体制



[人員]

(人)

	本部(北上市)	銘柄米開発研究室 (江刺市)	南部園芸研究室 (陸前高田市)	畜産研究所 (滝沢村)	外山畜産研究室 (玉山村)	種山畜産研究室 (住田町)	東北職業研究所 (軽米町)	合計
事務	12			4		1	2	19
技術	82	7	3	19	6	5	15	137
労務	9	2		25	5	4	3	48
合計	103	9	3	48	11	10	20	204