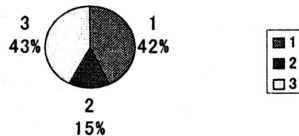
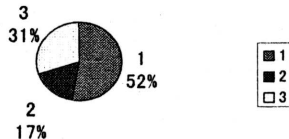


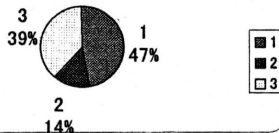
問27 組合として積極的に行政改革の提言をすべきだと思いますか？



問28 組合としても住民サービスの向上に努力すべきだと思いますか？



問29 組合は公・民の交流の場を増やし、もっと民間の実情を知る必要があると思いますか？



問27	行政職非現業	行政職非現業以外	県職	市職	町村職	30歳未満	30～39歳	40～49歳	50歳以上
1	44.7%	37.8%	47.2%	45.2%	31.1%	39.7%	43.3%	46.6%	37.0%
2	14.7%	14.8%	13.5%	13.4%	18.7%	12.8%	15.5%	15.0%	19.3%
3	40.6%	47.4%	39.2%	41.4%	50.2%	47.5%	41.3%	38.5%	43.7%
問28									
1	52.4%	52.5%	50.5%	56.4%	48.1%	49.1%	51.1%	55.9%	58.2%
2	17.8%	15.3%	21.3%	12.8%	17.8%	18.0%	17.7%	15.9%	16.4%
3	29.8%	32.3%	28.2%	30.7%	34.1%	32.8%	31.2%	28.3%	25.4%
問29									
1	48.0%	44.6%	47.6%	48.1%	44.1%	49.3%	48.5%	46.2%	40.0%
2	14.3%	14.0%	13.4%	14.8%	14.0%	11.2%	15.0%	13.0%	23.0%
3	37.7%	41.4%	38.9%	37.1%	41.9%	39.5%	36.5%	40.8%	37.0%